

BUREAUX DES ADMISSIONS

Le Bureau des Admissions de l'hôpital Louis Pradel se situe au rez-de-chaussée du hall d'entrée pour les hospitalisations et les consultations des étages.

Le Bureau des Admissions de l'hôpital Pierre Wertheimer se trouve à l'entrée A au rez-de-jardin pour les hospitalisations et les consultations de neuro-chirurgie et de neurologie.

L'accueil de l'hôpital Femme Mère Enfant se situe au rez-de-chaussée.

HAPPYTAL

Dans un souci d'amélioration du confort des patients, le Groupement Hospitalier Est propose une conciergerie gérée par la société Happytal. Cette société propose un large panel de services :

- Livraison en chambre de produits spécifiques : corbeille de fruits, viennoiseries, parapharmacie... (sauf en cas de régime alimentaire prescrit).
 - Détente et bien-être : coiffure, esthétique, pédicure en chambre...
 - Lavage du linge,
 - Garde d'enfants pendant l'hospitalisation, ou d'animaux...
 - Commande de magazines ou livres...
- Pour les patients ayant demandé une chambre particulière, certains services sont inclus dans le montant du régime particulier.

Pour tous renseignements, vous pouvez contacter Happytal au 01 84 17 23 73 (www.happytal.com) ou les concierges situés dans les halls des 3 hôpitaux.

PRESSE, CAFÉTÉRIA, DISTRIBUTEURS

Une boutique est ouverte dans le hall d'entrée de chaque hôpital. Vous y trouverez journaux, revues, objets de première nécessité, petits cadeaux ainsi qu'une cafétéria.

Des distributeurs de boissons et de nourriture conditionnée sont à votre disposition dans les halls d'entrée des hôpitaux P. Wertheimer, L. Pradel et de l'hôpital Femme Mère Enfant.

ESPACE USAGERS

Un lieu d'écoute et d'information existe au rez-de-chaussée de l'hôpital Louis Pradel. Les horaires d'ouverture sont disponibles dans les services de soins et au Bureau des Admissions.

Tél : 04 27 85 67 14

ASSOCIATIONS

Vous pouvez bénéficier des actions menées par les associations de bénévoles qui opèrent au sein de l'hôpital (école, animation,...) : ces bénévoles sont là pour vous soutenir durant votre hospitalisation.

Vous pouvez demander à consulter la liste des associations auprès du cadre de santé ou en vous renseignant à l'Espace Usagers.

ÉCOLE À L'HÔPITAL

Chaque jeune patient a droit à la scolarité sauf incompatibilité liée à son état de santé ou opposition exprimée des parents.

Les cours s'adressent en priorité aux enfants hospitalisés de façon répétée ou pour de longue durée. Après avis médical et de la famille, des cours sont dispensés en salle de classe ou au pied du lit en cas d'impératifs médicaux.

HÉBERGEMENT DES PROCHES

Si votre famille souhaite un hébergement, elle peut s'adresser, soit au bureau d'accueil administratif situé au sein de chaque établissement du Groupement Hospitalier, soit au service social.

De plus, la Maison du Petit Monde, gérée par l'association du même nom et implantée sur le site, met à disposition des familles des hospitalisés, et plus particulièrement des enfants hospitalisés, des studios d'accueil et d'hébergement.

Dans quelques cas particuliers et selon les possibilités du service, une personne peut demander à séjourner auprès d'un patient ou d'un enfant hospitalisé en qualité d'accompagnant. Renseignez-vous auprès du cadre de santé.

SURVEILLANCE DES BLOCS OPÉRATOIRES DE L'HÔPITAL FEMME MÈRE ENFANT

Le bloc opératoire est sous supervision vidéo sans aucun enregistrement afin d'améliorer/optimiser l'organisation et la sécurité du secteur opératoire. Cette diffusion vidéo est restreinte uniquement à l'intérieur du bloc opératoire et n'est accessible qu'au personnel autorisé participant à votre prise en charge (médecins et paramédicaux).

INFORMATIONS SUR VOTRE SÉJOUR

Dans les 15 jours qui suivent votre sortie de l'hôpital, vous pouvez contacter le Bureau des Admissions pour toute information complémentaire à votre séjour :

- du lundi au vendredi de 8h à 17h :

Tél : 04 72 11 80 17 pour un séjour à l'hôpital L. Pradel

Tél : 04 72 11 80 20 pour un séjour à l'hôpital P. Wertheimer

Tél : 04 72 12 94 87 pour un séjour à l'hôpital Femme Mère Enfant

RÉCLAMATIONS FACTURATION

Pour toute observation à formuler, quant aux aspects financiers de votre séjour, vous pouvez contacter le :

Service de la gestion du Bureau des Admissions du GHE
59 boulevard Pinel - 69677 Bron cedex

Tél : 04 72 68 13 40

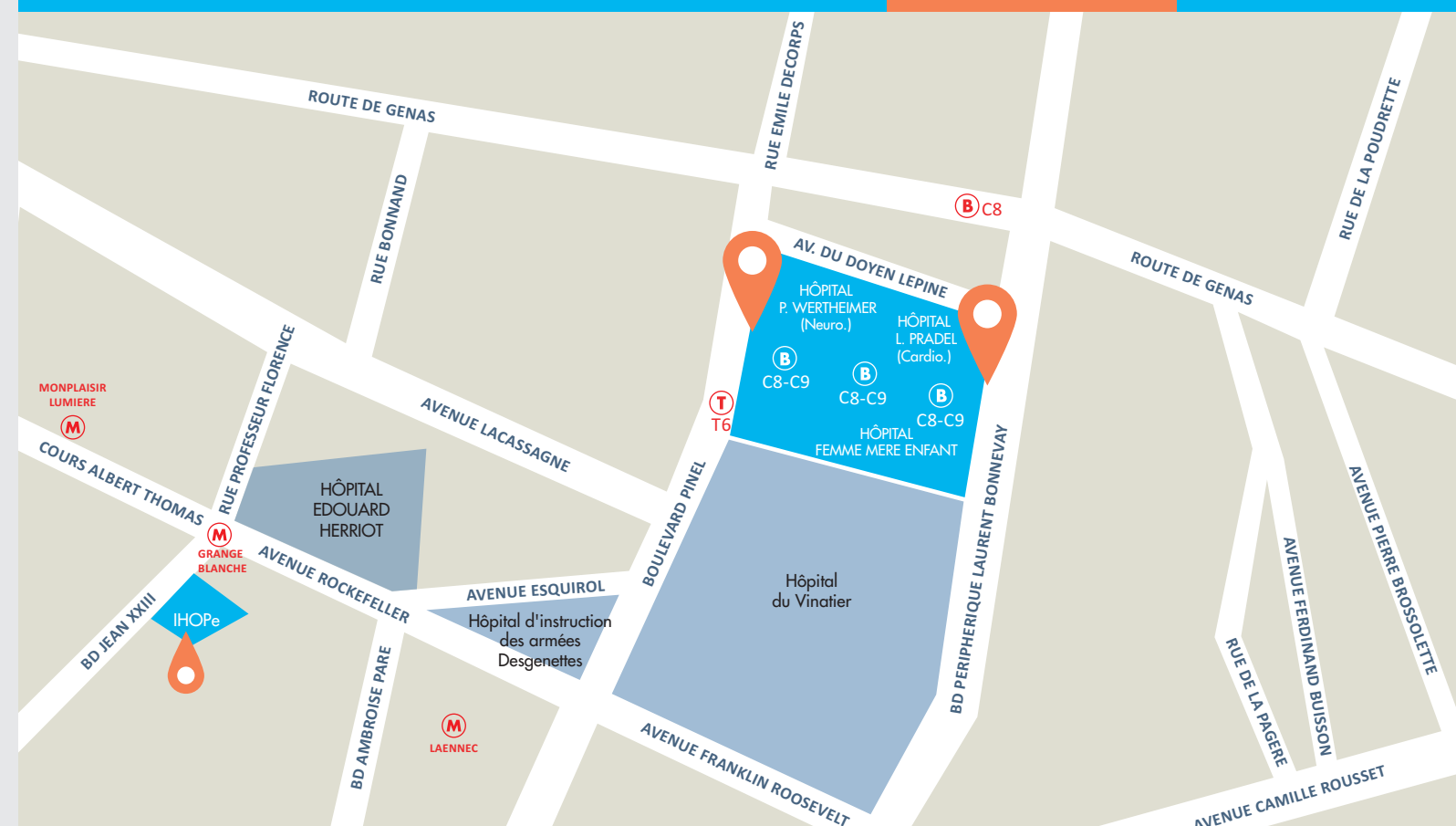
Hôpital Pierre Wertheimer Hôpital Louis Pradel Hôpital Femme Mère Enfant Institut d'Hématologie et d'Oncologie Pédiatrique (IHOPe)

Groupement Hospitalier Est
59 boulevard Pinel - 69677 Bron cedex



Bus C8 - C9

HCL
HOSPICES CIVILS
DE LYON



L'ENSEMBLE DU PERSONNEL DES HÔPITAUX
DU GROUPEMENT EST VOUS SOUHAITE
LA BIENVENUE

CE LIVRET D'ACCUEIL A ÉTÉ RÉALISÉ À VOTRE INTENTION AFIN DE VOUS FAMILIARISER AVEC LES HÔPITAUX DU GROUPEMENT HOSPITALIER EST ET RÉPONDRE AUX QUESTIONS QUE VOUS POUVEZ VOUS POSER.

Le Groupement Hospitalier Est comprend trois établissements spécialisés et dotés de plateaux techniques de pointe au sein du plus important site hospitalier de l'agglomération lyonnaise.

L'hôpital Pierre Wertheimer regroupe dans une même structure, les différents services de neurologie, de neurochirurgie et les services d'investigation paracliniques spécialisés.

L'hôpital Louis Pradel, réunit des services de cardiologie dont la cardiologie pédiatrique et

congénitale (adultes et enfants), de chirurgie cardiovasculaire et thoracique, de pneumologie et d'endocrinologie. Il est doté d'une consultation de cardiologie d'urgence, d'une unité de soins continus ainsi que d'un service d'anesthésie réanimation.

Ce site fait l'objet de travaux de rénovation jusqu'en 2021.

L'hôpital Femme Mère Enfant regroupe la quasi-totalité de la pédiatrie des Hospices Civils de Lyon ainsi que les spécialités de gynécologie, d'obstétrique, de néonatalogie et de médecine de la reproduction.

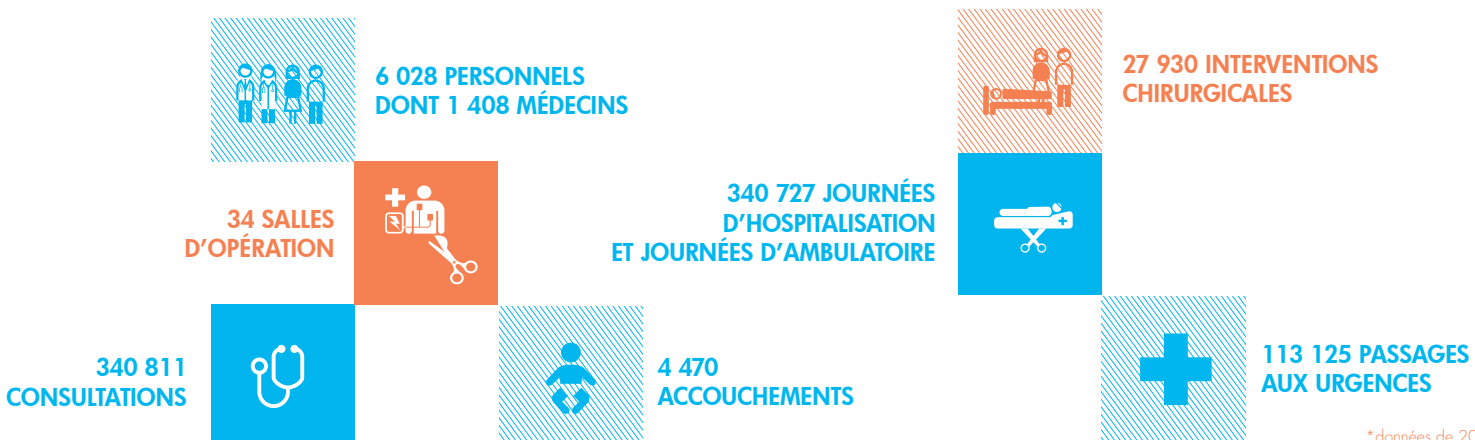
Cet établissement constitue le principal pôle d'accueil des urgences pédiatriques de l'agglomération lyonnaise.

Enfin l'Institut d'Hématologie et d'Oncologie Pédiatrique (IHOPe) est dédié aux cancers et leucémie de l'enfant. Cette structure est co-gérée avec le Centre Léon Bérard.

L'ensemble du personnel œuvre pour la qualité de votre prise en charge, afin de vous offrir les meilleurs soins et services lors de votre séjour.

Votre avis sur votre séjour nous intéresse, n'hésitez pas à remplir le questionnaire de satisfaction qui vous sera distribué en fin de séjour. Vous nous aiderez ainsi à mieux répondre à vos attentes et contribuerez à notre démarche d'amélioration du service rendu aux patients.

Les hôpitaux Femme Mère Enfant, Louis Pradel et Pierre Wertheimer en quelques chiffres*



*données de 2018

PAO Direction de la Marque et de la Communication
Réf. 086425 - décembre 2019

Imprimé sur du papier recyclé 100%

www.chu-lyon.fr

Hôpital Pierre Wertheimer

Hospitalisation

rdj	Service de Rééducation Post Réanimation
rdc	Réanimation neurologique Unité Neuro-vasculaire (UNV - AVC) (unité 1000)
1 ^{er}	<p>Sclérose en plaques, pathologies de la myéline et neuro-inflammations (unité 101 : hospitalisation conventionnelle et de semaine - unité 102 : hospitalisation de jour)</p> <p>Neuro-Chirurgie et chirurgie du rachis et de la moelle épinière (U100)</p> <p>Neuro-Chirurgie fonctionnelle, de la moelle et des nerfs périphériques (unité RDJ)</p> <p>Neuro-Chirurgie (unité 501) et chirurgie du rachis et de la moelle épinière</p>
2 ^e	<p>Chirurgie des adénomes hypophysaires et de la base du crâne (unité 200)</p> <p>Neuro-vasculaire (AVC Tiède) (Unité 201)</p> <p>Neuro-oncologie médicale (Unité 202)</p>
3 ^e	<p>Neurochirurgie tumorale et malformations vasculaires du système nerveux (unité 300)</p> <p>Neurologie fonctionnelle - Epileptologie (unité 301)</p>

Hospitalisation de semaine - Troubles du mouvement et des pathologies neuromusculaires (unité 302)

4^e Neuro-Chirurgie fonctionnelle, de la moelle et des nerfs périphériques (unité 400)
Troubles du mouvement et des pathologies neuromusculaires (unité 401)
Neuro-cognition et Neuro-ophtalmologie (unité 402)

5^e Plateforme commune de jour (unité 502)

Consultations et plateau médico-technique

rdj	<p>Psychiatrie adulte</p> <p>Équipe de Liaison en Soins d'Addictologie (ELSA)</p> <p>Neuro-Rééducation</p>
rdc	<p>Centre de Référence de l'anorexie et des troubles du comportement alimentaire</p> <p>Consultations de neurologie, d'anesthésie et de neurochirurgie</p> <p>Centre d'Evaluation et de Traitement de la Douleur (CETD)</p> <p>Imagerie - IRM - scanner</p>
1 ^{er}	Neuropsychologie
2 ^e	Neuro-ophtalmologie et ORL
5 ^e	Plateforme d'explorations fonctionnelles neurologiques (EEG-ENMG)

Hôpital Louis Pradel

Hospitalisation

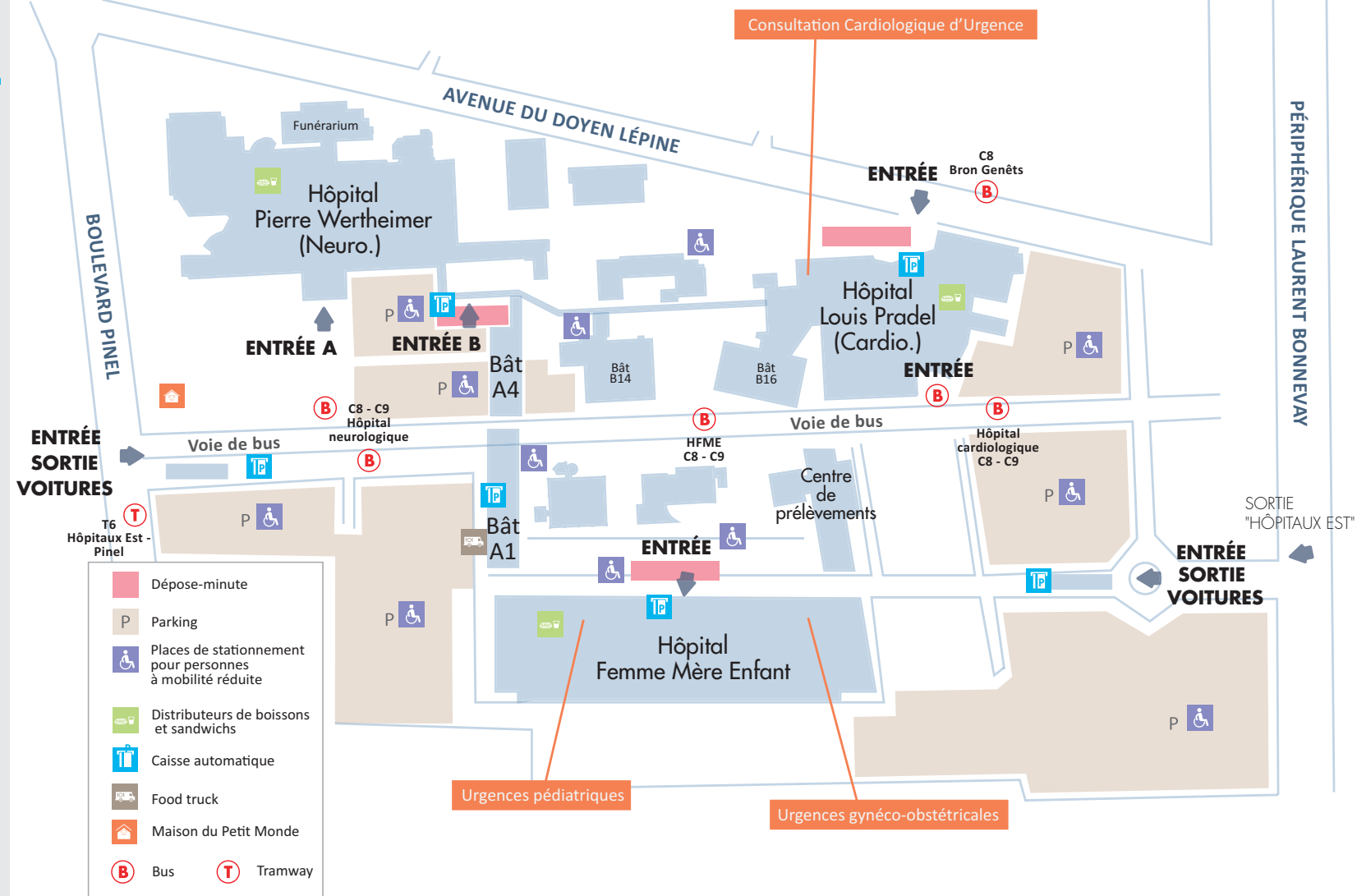
rdc	<p>Anesthésie - Réanimation (Réa 2 et 3)</p> <p>Consultation de Cardiologie d'Urgence (CCU)</p> <p>Médecine Nucléaire - Unité de thérapie métabolique (B14)</p>
1 ^{er}	<p>Cardiologie C</p> <p>Réanimation chirurgicale (Réa 1)</p>
2 ^e	<p>Unité de Soins Intensifs (USIC)</p> <p>Unité de Soins Continus (USC)</p> <p>Hôpital de jour de cardiologie</p>
3 ^e	<p>Rythmologie - insuffisance cardiaque</p> <p>Cardiologie A</p>
4 ^e	<p>Réanimation cardiopédiatrique</p> <p>Unité de Soins Continus cardiopédiatriques</p> <p>Unité d'hospitalisation en cardiopédiatrie</p>
5 ^e	<p>Endocrinologie A (HDJ)</p> <p>Chirurgie cardiovasculaire B, vasculaire et endovasculaire</p>
6 ^e	Chirurgie Thoraco-Pulmonaire
7 ^e	Cardiologie B
8 ^e	Chirurgie cardiovasculaire A et C
9 ^e	Endocrinologie B et C

Consultations et plateau médico-technique

rdc	<p>Hémostase clinique</p> <p>Laboratoire d'Echographie Adulte</p> <p>Explorations fonctionnelles respiratoires</p> <p>Épreuves d'effort - VO2</p> <p>Laboratoire d'Echographie pédiatrique</p> <p>Soins de Suite et de Réadaptation</p> <p>Centre de Médecine Nucléaire</p> <p>Unité d'imagerie (B14)</p>
TM	<p>Consultations de Cardiologie - Pneumologie, Anesthésie - Endocrinologie - Tabacologie - Chirurgie vasculaire</p> <p>Holter tensionnel et ECG</p> <p>Hémodynamique et Cardiologie interventionnelle</p> <p>Imagerie</p> <p>Echographies doppler</p> <p>Unité d'Abord Vasculaire</p>

Bâtiment A4

rdc	<p>Plateforme d'oncologie pluridisciplinaire</p> <p>Pneumologie A</p>
1 ^{er}	Pneumologie B
2 ^e	Pneumologie C



Hôpital Femme Mère Enfant

Urgences

rdj	<p>Unité d'Hospitalisation de Courte Durée (UHCD)</p> <p>Accueil des Urgences pédiatriques</p>
rdc	Urgences gynéco-obstétricales

Hospitalisation

rdc	<p>Epilepsie Sommeil</p> <p>Explorations Fonctionnelles Neurophysiologiques (ESEFNP)</p>
1 ^{er}	<p>Réanimation médico-chirurgicale pédiatrique</p> <p>Anesthésie Chirurgie ambulatoire (ACHA)</p> <p>Chirurgie pédiatrique</p>
3 ^e	<p>Néonatalogie et Réanimation néonatale</p> <p>Pédiatrie : Hépatogastro-entérologie / Pneumologie / Allergologie</p>
4 ^e	<p>Obstétrique : suite de naissances et unité kangourou</p> <p>USAP (Unité de Soins et d'Accompagnement Précoce en Périnatalité)</p> <p>Pédiatrie : Endocrinologie / Diabétologie / Maladies métaboliques</p> <p>Unité d'évaluation et de recherche sur les troubles du développement</p>

5 ^e	<p>Gynécologie et sénologie</p> <p>Médecine de la reproduction</p> <p>Orthogénie</p> <p>Pédiatrie : Neurologie / Néphrologie / Dialyse / Rhumatologie / Dermatologie</p>
6 ^e	<p>Psychopathologie du développement de l'enfant et de l'adolescent</p> <p>Obstétrique : pathologie de la grossesse</p>

Consultations et plateau médico-technique

rdj	<p>Imagerie</p> <p>Consultations de Gynécologie / Sénologie / Obstétrique</p> <p>Médecine de la reproduction</p>
rdc	<p>Salles d'accouchements</p> <p>Consultations pédiatriques et néonatalogiques :</p> <ul style="list-style-type: none"> - Chirurgie et Anesthésie - Diagnostic anténatal <p>ORL</p>
3 ^e	Pédiatrie : Explorations fonctionnelles respiratoires

Bâtiment A1

Hospitalisation

3 ^e	Rééducation pédiatrique (Escale)
----------------	----------------------------------

Consultations

1 ^{er}	<p>Consultations d'Hématologie et Oncologie Pédiatrique (IHOPe)</p> <p>Consultations médicales pédiatriques : Hépatogastro-entérologie / Pneumologie / Allergologie / Endocrinologie / Diabétologie / Maladies métaboliques / Néphrologie / Neurologie / Dermatologie / Rhumatologie</p> <p>Consultations infectieuses / Post-réanimation</p>
4 ^e	Consultations de génétique clinique

Coordonnées téléphoniques des principaux interlocuteurs

STANDARD
9 (appel interne)
ou **0825 0825 69**
(0,15 € depuis un poste fixe)

SÉCURITÉ INCENDIE
18 31 (appel interne)

BUREAU DES ADMISSIONS

HÔPITAL LOUIS PRADEL
04 72 11 80 17
HÔPITAL PIERRE WERTHEIMER
04 72 11 80 20
HÔPITAL FEMME MÈRE ENFANT
04 72 12 94 87

SERVICE SOCIAL DES USAGERS

HÔPITAL LOUIS PRADEL
04 72 11 89 55
HÔPITAL PIERRE WERTHEIMER
04 72 35 76 97
HÔPITAL FEMME MÈRE ENFANT
04 72 12 94 74

RÉFÉRENT USAGERS ET CONTACT COMMISSION DES USAGERS
04 27 85 77 95

ESPACE USAGERS
04 27 85 67 14

RECETTE DES FINANCES DES HCL
04 72 40 70 66

Accès à l'hôpital Stationnement

Le Groupement Hospitalier Est est accessible en bus TCL, lignes C8 et C9, aux arrêts suivants : « Hôpital cardiologique », « Hôpital Femme Mère Enfant » et « Hôpital neurologique » ainsi qu'en tramway, ligne T6, arrêt « Hôpitaux Est - Pinel ».

Les visiteurs peuvent également accéder en voiture sur le site et stationner sur les parkings de l'établissement.

Le stationnement est désormais payant pour améliorer les conditions de circulation dans l'enceinte de l'hôpital.

Des zones de dépose-minute, gratuites pour une durée limitée (45 min.), sont disponibles devant chaque établissement. Les modalités sont affichées sur le site.

6 caisses automatiques de paiement sont réparties sur le site (voir plan ci-joint).